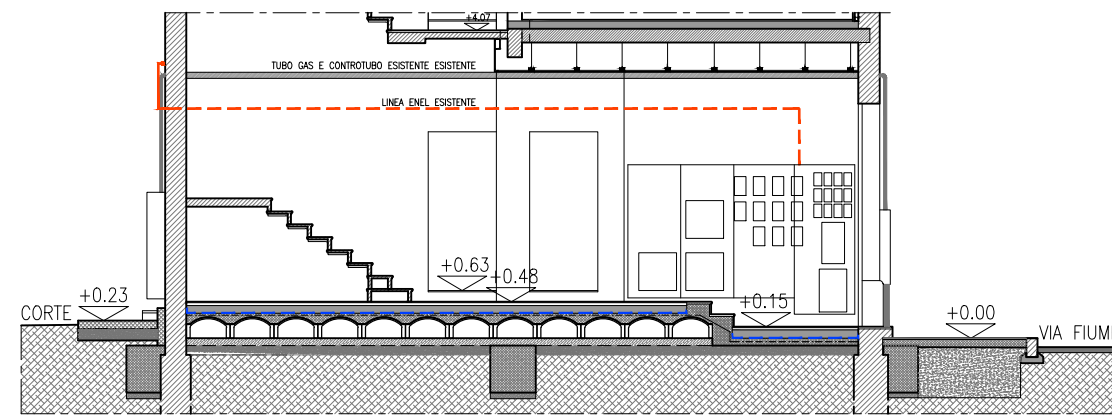




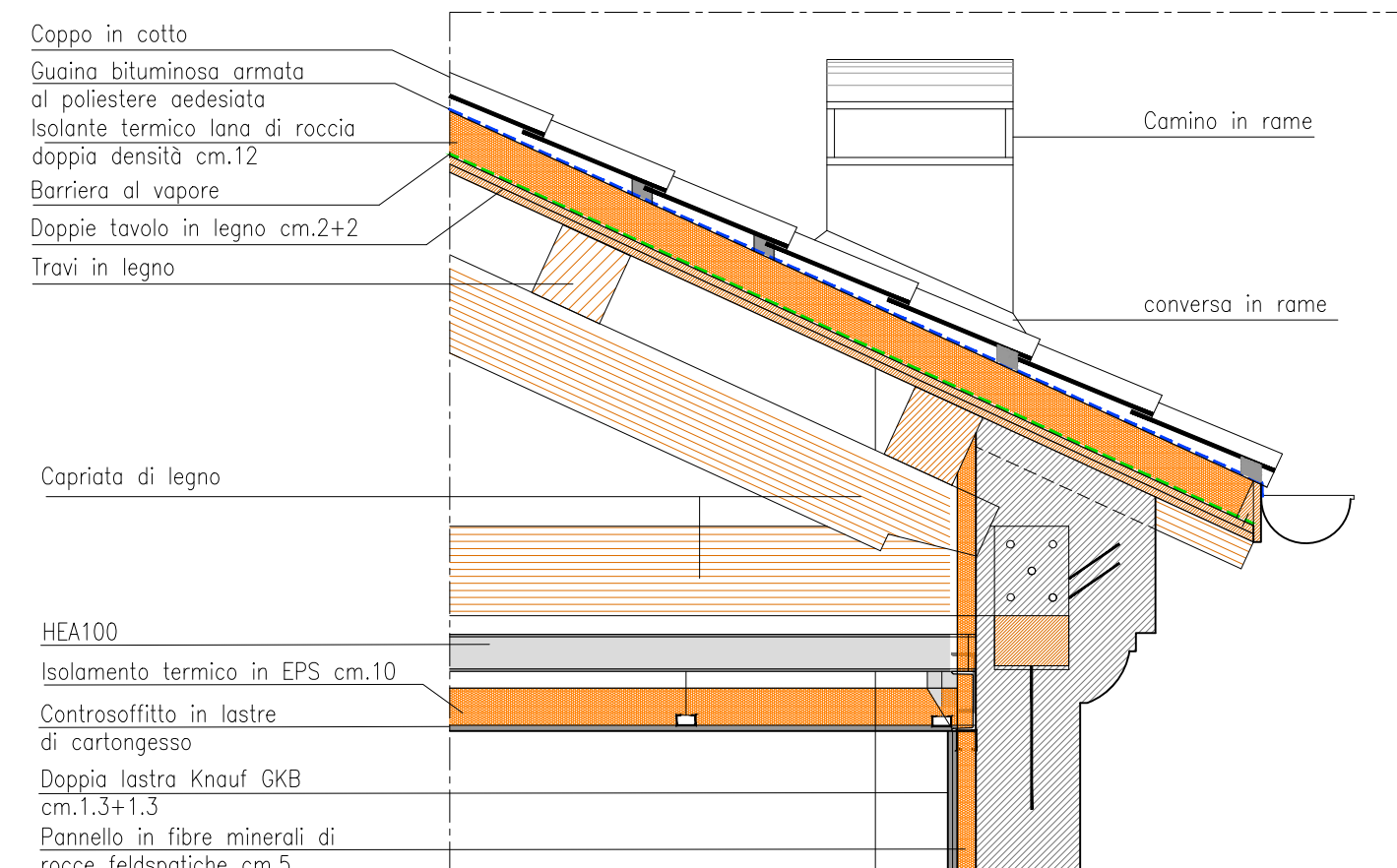
PROSPETTO POSTERIORE
SCALA 1:100



PROSPETTO ANTERIORE

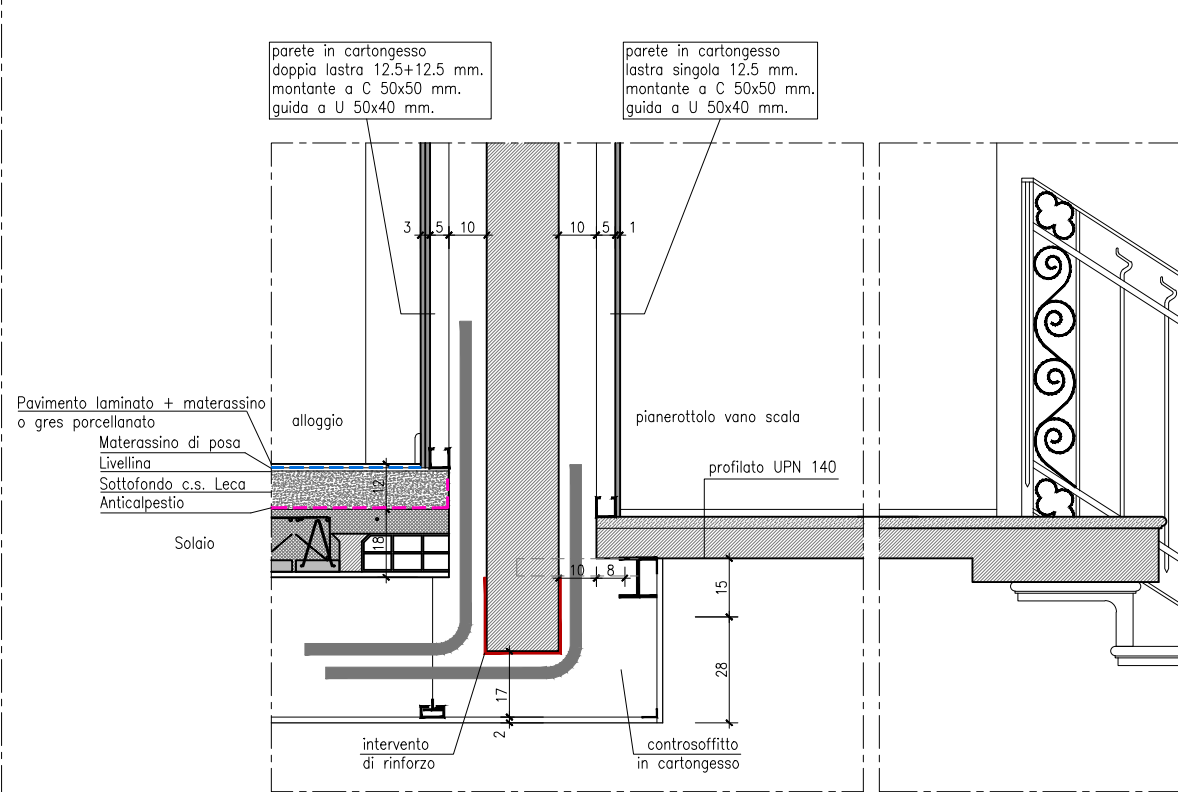


SEZIONE SU ANDRONE
SCALA 1:100

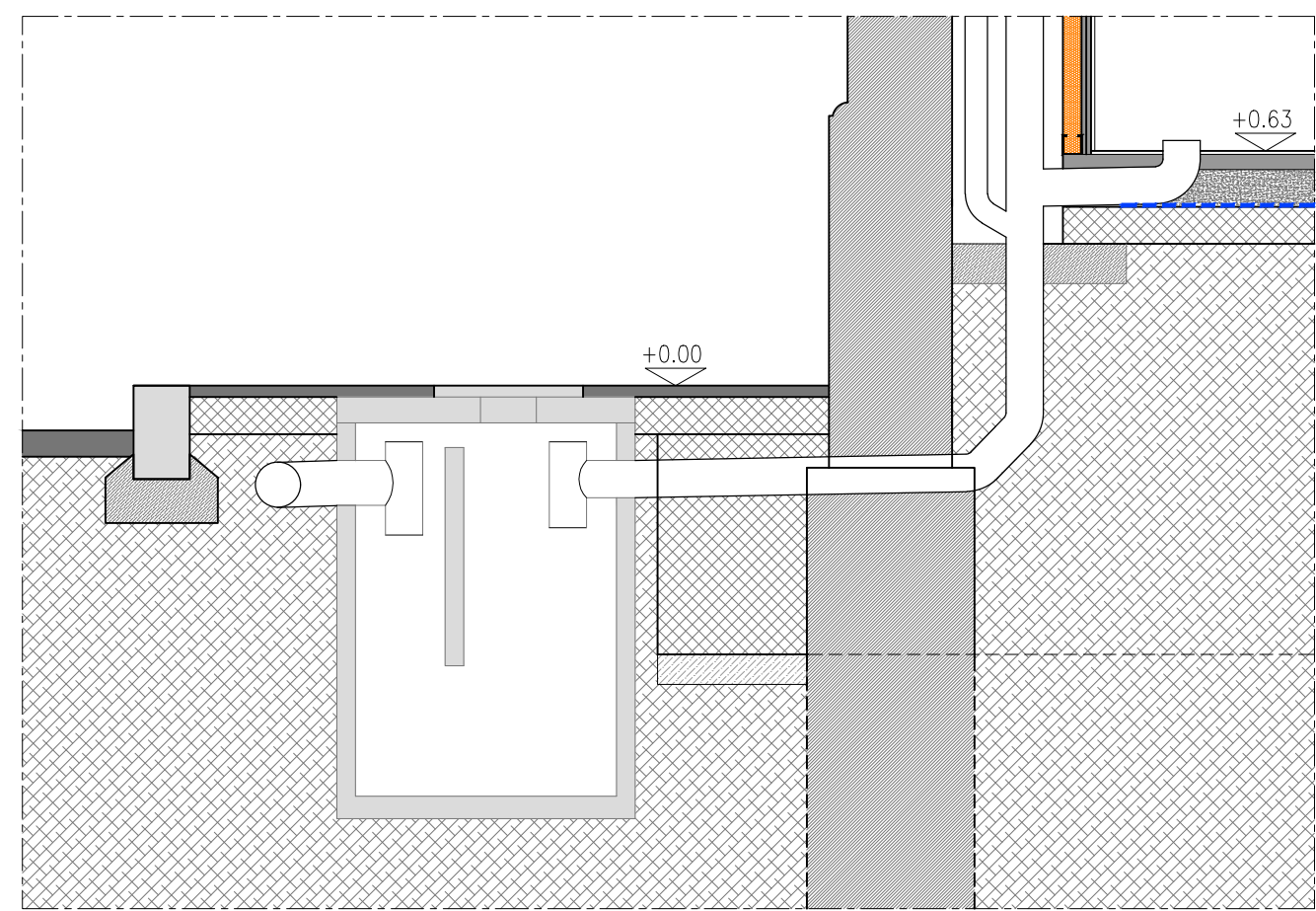


PARTICOLARE F

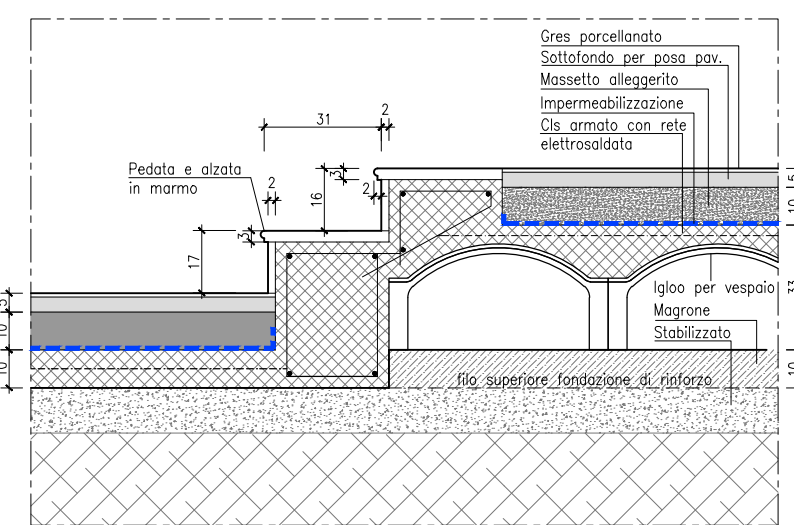
SCALA 1:20



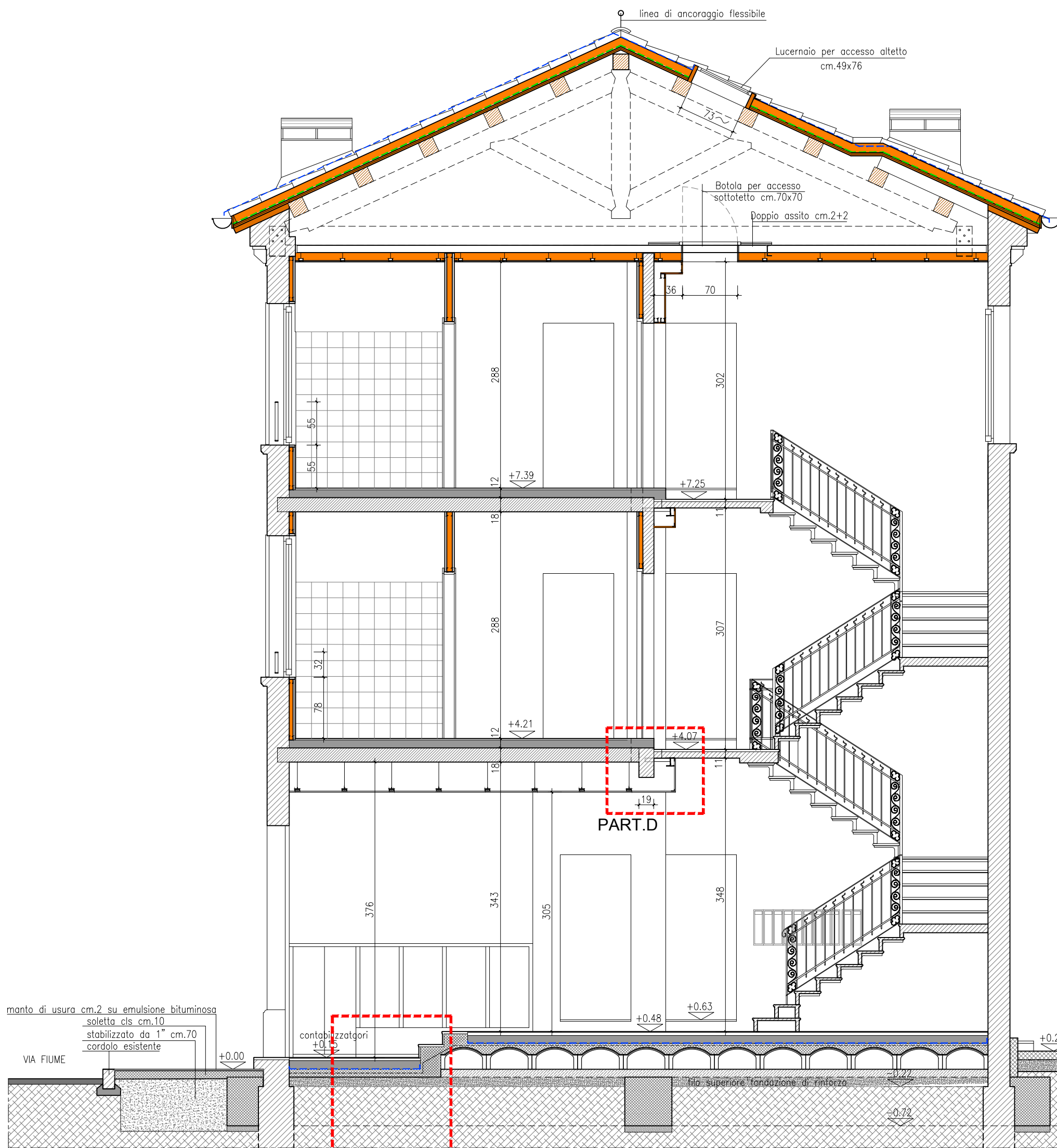
PARTICOLARE D



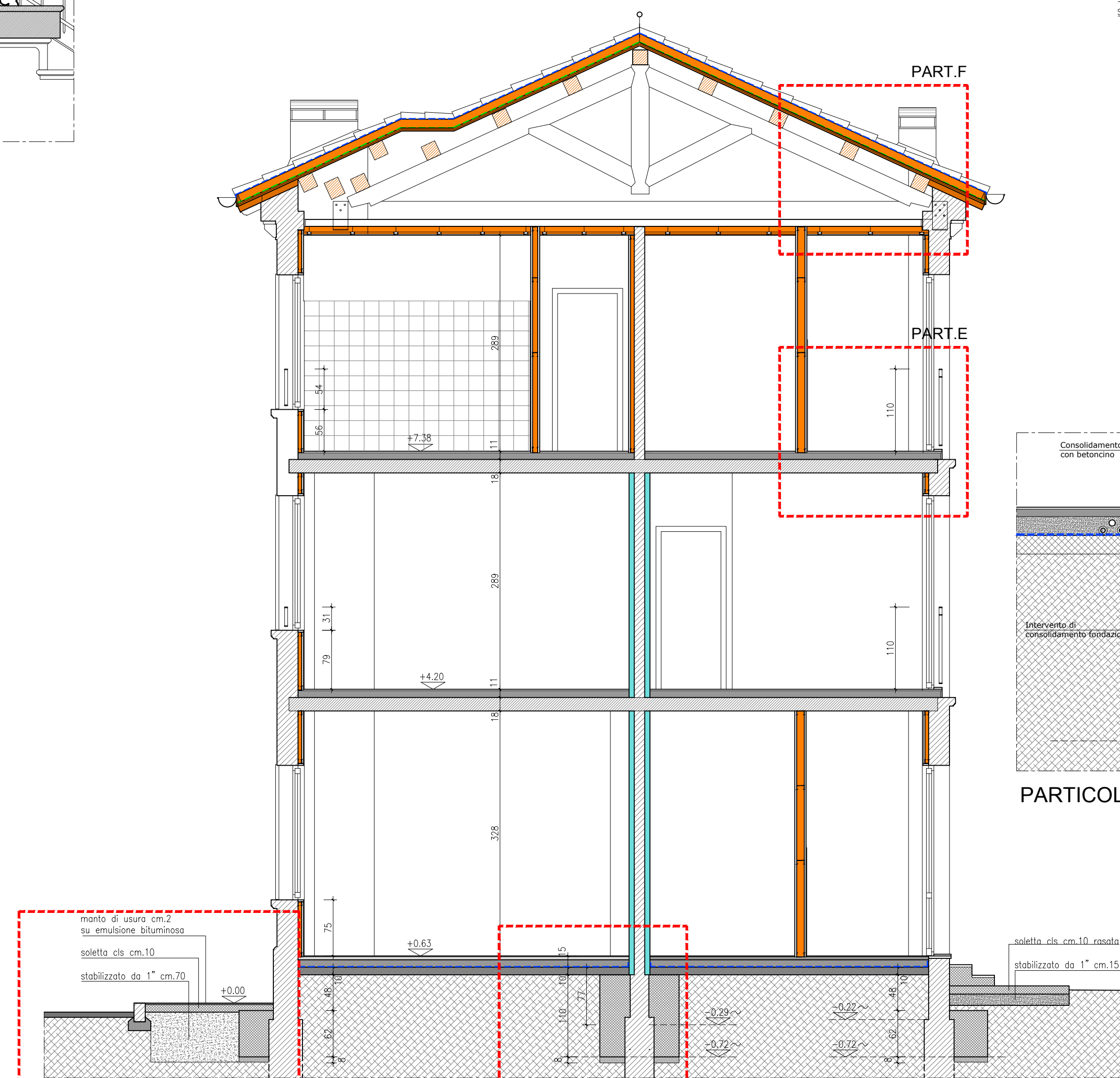
PARTICOLARE A



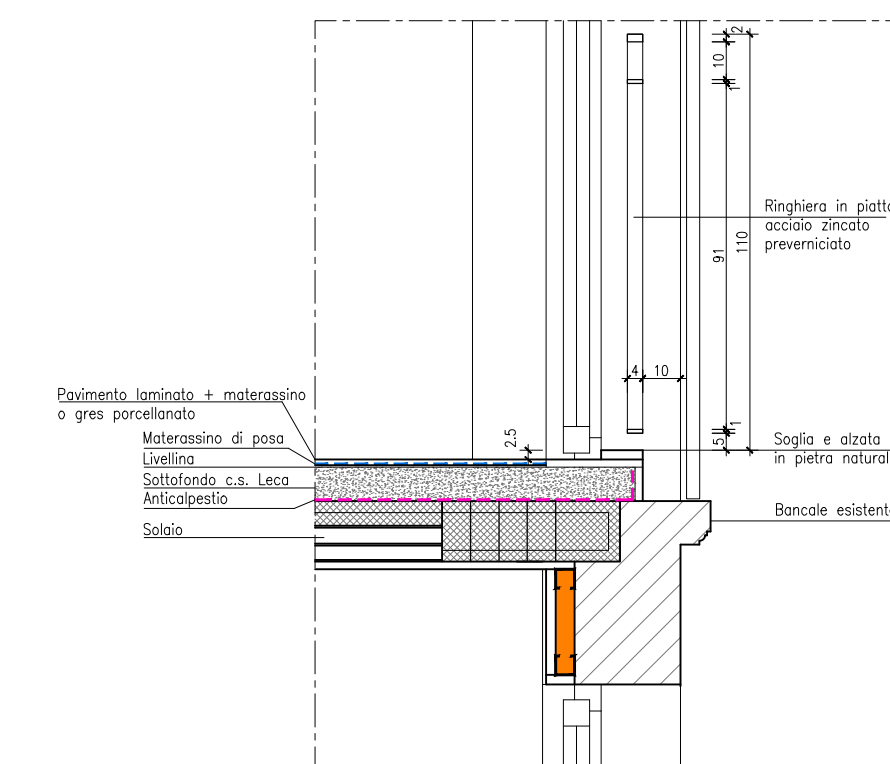
PARTICOLARE C



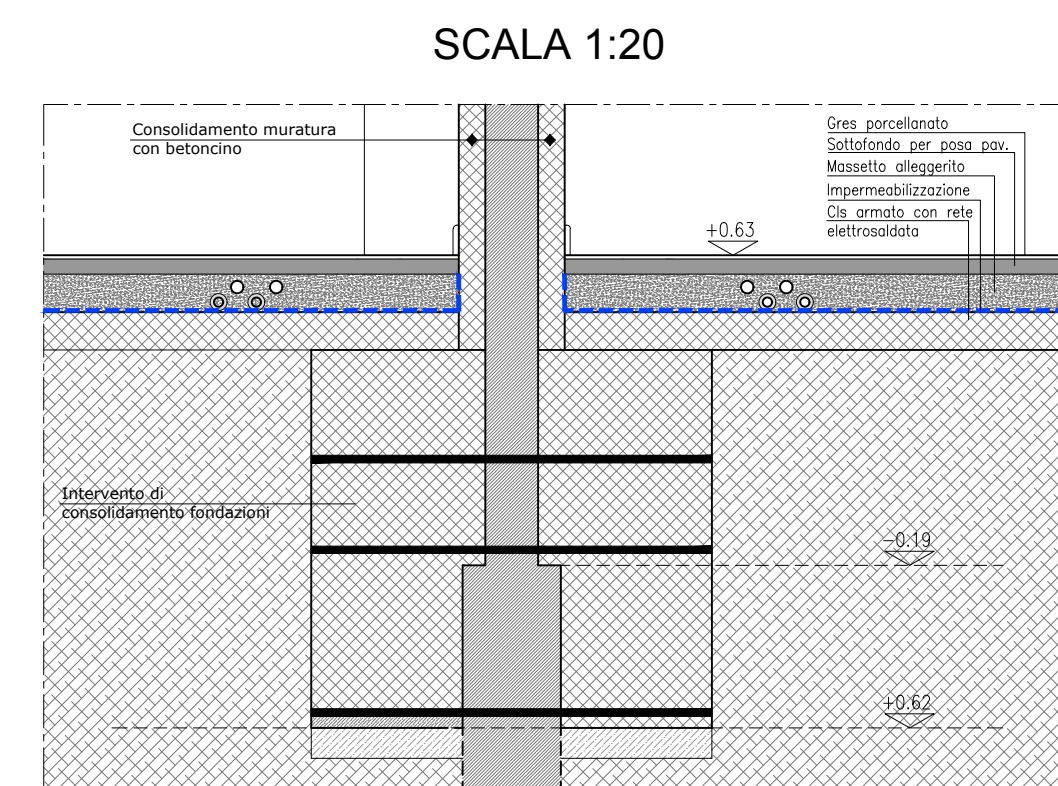
PIANO A-A
SCALA 1:50



PIANO B-B

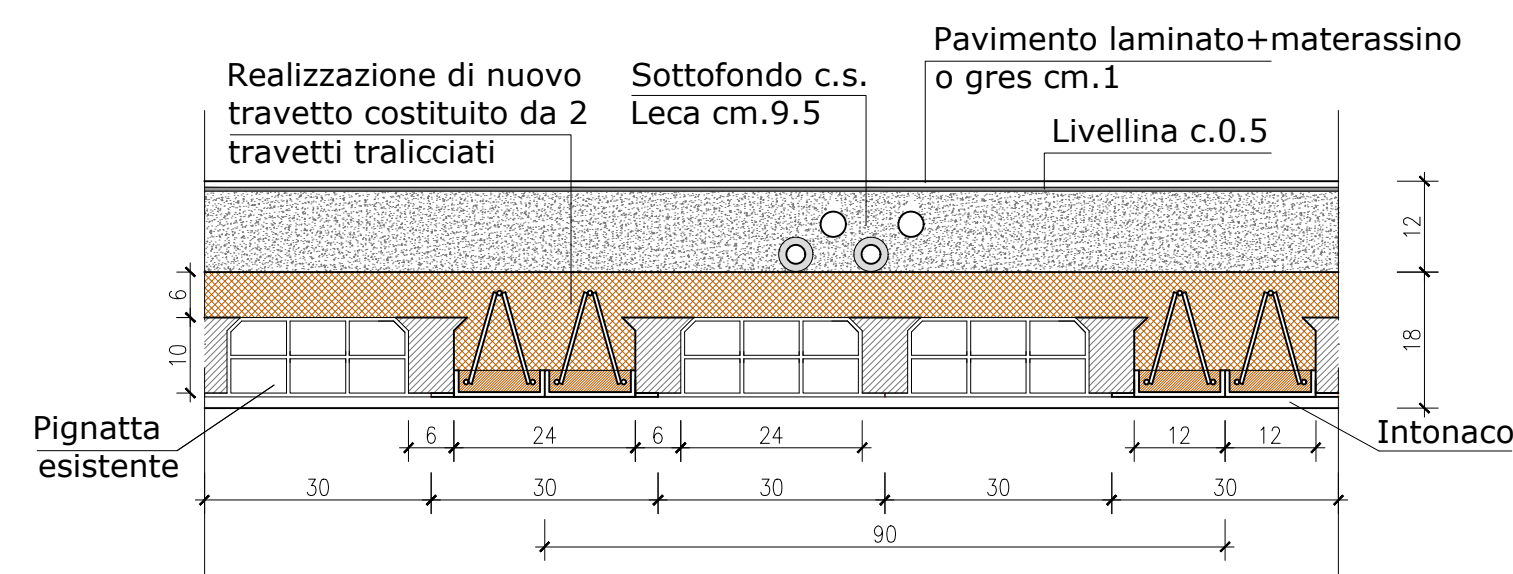


PARTICOLARE E



PARTICOLARE B

SCALA 1:20



PARTICOLARE SOLAIO PIANO PRIMO/SECONDO
SCALA 1:10



COMUNE di FERRARA



INTERVENTO DI MANUTENZIONE STRAORDINARIA, AI
SENSI DEL D.L. 74/2012, PER LA SISTEMAZIONE DEI
DANNI PROVOCATI DAGLI EVENTI SISMICI DEL 20 E 29 MAGGIO
FERRARA, Via Fiume c.n. 15-17-19

	Responsabile unico del procedimento: ACER FERRARA Servizio tecnico: arch. M. Cernaia
	Coordinamento generale progetto architettonico, strutturale e impianti: ACER FERRARA Servizio tecnico: ing. G. Adesso
	Progetto architettonico: ACER FERRARA Servizio tecnico: arch. M. Cernaia, ing. G. Adesso
	Progetto strutturale: CPT Consorzio Ferrara Ricerche: ing. G. Cantelli
	Progetto impianti elettrici: ACER FERRARA Servizio tecnico: per. ind. E. Forte
	Progetto impianti impiantistici: ACER FERRARA Servizio tecnico: ing. P. Polesi
	Calcolo: ACER FERRARA Servizio tecnico: ing. A. Fusco, m.a. S. Benini
	Responsabile dell'ufficio progettazione: Arch. M. Cernaia

PROGETTO ESECUTIVO

Stato elaborato: PROGETTO:
PROSPETTI ANTERIORE E POSTERIORE,
SEZIONI A-A E B-B

cod. commessa: 1301
scala: 1:100 1:50
AR-E-005-2

Emissione	Settembre 2014	Revisione	Aggiornamento della scala e ricalcolo	Dicembre 2015
REV	Modifica sotto grafica	Modifica		